

VENTILATOR COLOANĂ

Model: YH-32RA

Manual de utilizare



Înainte de asamblarea, instalarea și utilizarea dispozitivului, vă rugăm să citiți acest manual. Respectați-l pentru a evita situațiile care pot duce la deteriorarea dispozitivului sau la vătămarea corporală sau chiar decesul utilizatorului și al altor persoane. în apropiere. Producătorul nu este responsabil pentru nicio daună cauzată de utilizarea necorespunzătoare sau incorectă a echipamentului.

Vă rugăm să păstrați aceste instrucțiuni pentru referințe ulterioare.

SPECIFICAȚII PRODUS

Alimentare 220-240V, 50Hz

Putere: 45W

Suprafață de lucru: 15m²

Programator: 0,5- 7,5h

Volum 55dB

Debit de aer: 252 m³/h

Viteză: 2,9 m/s

Dimensiuni produs: 27x27x81cm

Greutate: 2,1 kg

Lungimea cablului: 1,3

INSTRUCȚIUNI/AVERTISMENTE DE SIGURANȚĂ:

Produsul poate fi utilizat numai în scopul pentru care a fost conceput. A nu se lăsa la îndemâna copiilor și a animalelor.

A se păstra într-un loc uscat și sigur.

Produsul nu este o jucărie, a nu se lăsa la îndemâna copiilor. A se păstra departe de surse de căldură, poate provoca topirea materialului, aprinderea și incendiul.

Nu lăsați niciodată copiii nesupravegheați cu materialul de ambalaj. Copiii nu trebuie să se joace cu ambalajul, există riscul de sufocare cauzată de materialul de ambalaj.

Nu expuneți produsul la temperaturi foarte ridicate sau scăzute, acesta se poate crăpa - risc de deteriorare a produsului. Produsul este destinat utilizării în interior.

Când produsul nu este utilizat, deconectați-l de la priză.

Nu introduceți degetele sau alte elemente în orificiile ventilatorului, sub grila de siguranță sau în rotoare. Există riscul de deteriorare a produsului, precum și de vătămare corporală și vătămare corporală.

Așezați produsul pe o suprafață plană și dreaptă. Nu înfășurați cablul în jurul corpului.

Nu utilizați ventilatorul cu mâinile ude sau umede, poate provoca electrocutare, risc de pierdere a sănătății sau a vieții. A se păstra departe de apă.

Utilizați conform tensiunii nominale.

Dacă cablul de încărcare este deteriorat, acesta trebuie înlocuit cu același cablu de la producător sau de la agenții săi de service.

Nu utilizați dispozitivul în apropierea gazelor explozive sau inflamabile.

Curățați dispozitivul cu o lavetă ușor umedă și detergenți neutri. Nu clătiți dispozitivul cu apă. Nu rotiți dispozitivul astfel încât orificiile de ventilație să fie orientate spre un perete sau o perdea.

Nu loviți și nu scuturați dispozitivul în timpul utilizării, deoarece acest lucru îl poate opri și deteriora. Nu utilizați dispozitivul în imediata apropiere a unei căzi de baie, a unui duș sau a unei piscine.

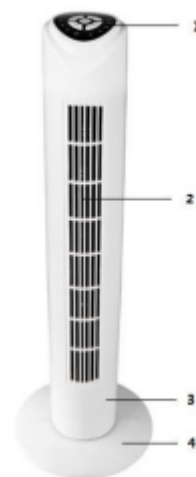
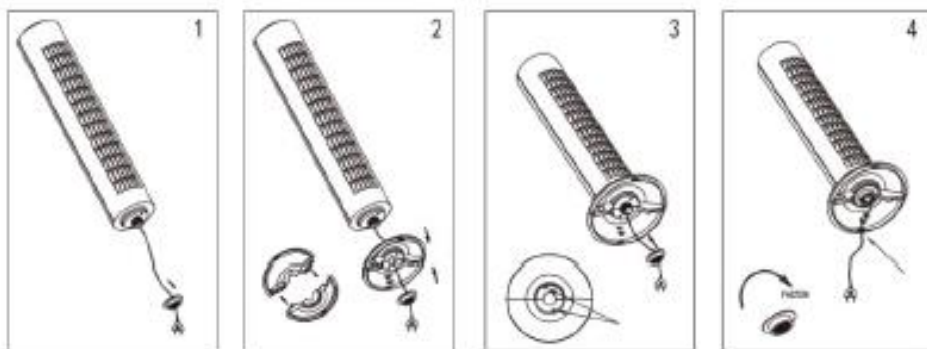
Acest aparat nu este destinat utilizării de către persoane, inclusiv copii, cu capacități fizice, senzoriale sau mentale limitate sau lipsite de experiență și cunoștințe, cu excepția cazului în care sunt supravegheate sau instruite cu privire la utilizarea aparatului de către o persoană responsabilă de siguranța lor.

Copiii trebuie supravegheați pentru a se asigura că nu se joacă cu aparatul.

În primele minute de utilizare a dispozitivului, este posibil să emane un miros neplăcut. După câteva minute, acesta va dispărea.

DESCRIERE PRODUS

1. Panou de control
2. Evacuare aer
3. Locuințe
4. Baza de fani



INSTALAREA DISPOZITIVULUI

Când conectați baza ventilatorului, așezați cablul în locul corespunzător. După conectarea și înșurubarea bazei, asigurați-vă că cablul este ascuns în suport, astfel încât ventilatorul să stea stabil pe bază.

PANOU DE CONTROL



MANUAL DE UTILIZARE

1. Conectați dispozitivul la sursa de alimentare. Ar trebui să scoată un sunet „di”. Dispozitivul este acum gata de utilizare.
2. Pictogramă PORNIT/OPRIT: apăsați o dată pentru a porni dispozitivul, din nou pentru a-l opri.
3. Pictogramă VITEZĂ: Apăsați această pictogramă în mod repetat pentru a selecta vitezele ventilatorului în secvență: mică (afișaj: VITEZĂ MICĂ) - medie (afișaj: VITEZĂ MEDIE) - mare (afișaj: VITEZĂ MARE).
4. Pictogramă MOD: Puteți selecta modul de suflare cu ventilator - normal - noapte
5. Pictogramă TEMPORIZATOR: setarea timpului de funcționare de la 0,5 la 7,5 ore.
6. Pictogramă OSC/SWING – apăsați pentru a face ventilatorul să oscileze în jurul propriei axe.

CURĂȚARE ȘI ÎNTREȚINERE

Curățați cu un detergent neutru și o lavetă moale.

Notă: Când curățați dispozitivul, deconectați ștecherul din priză, deoarece există presiune mare în corp.

MANUAL

Înainte de asamblare, asamblare și utilizare a aparatului, citiți aceste instrucțiuni. Acestea trebuie respectate pentru a evita situațiile care pot duce la deteriorarea dispozitivului sau vătămarea corporală, sau chiar la decesul utilizatorului și al persoanelor.

SPECIFICAȚII ALE PRODUSULUI

Alimentare 220-240V, 50Hz

Putere: 45W

Suprafață de lucru: 15m²

Programator: 0,5- 7,5 ore

Volum 55dB

Debit de aer: 252 m³/

h Viteză: 2,9 m/s

Dimensiuni produs: 27x27x81 cm

Greutate: 2,1kg

Lungimea cablului: 1,3

INSTRUCȚIUNI/AVERTISMENTE DE SIGURANȚĂ:

Produsul poate fi utilizat numai în scopul pentru care a fost conceput. A nu se lăsa la

îndemâna copiilor și a animalelor de companie.

A se păstra într-un loc uscat și sigur.

Produsul nu este o jucărie, a nu se lăsa la îndemâna copiilor.

A se păstra departe de sursele de căldură, deoarece se pot topi materialele, pot apărea incendii și incendii.

Nu lăsați niciodată copiii nesupravegheați cu materialul de ambalaj. Copiii nu trebuie să se joace cu ambalajul, există riscul de sufocare cauzată de materialul de ambalaj.

Nu expuneți produsul la temperaturi extrem de ridicate sau scăzute, pot apărea crăpături – risc de deteriorare a produsului. Produsul este destinat utilizării în interior.

Dacă produsul nu este utilizat, deconectați-l de la priză.

Nu introduceți degetele sau alte componente în orificiile ventilatorului, sub grila de protecție sau în rotoare. Există riscul de deteriorare a produsului, precum și de vătămare corporală și vătămare corporală.

Așezați produsul pe o suprafață plană și dreaptă. Nu înfășurați cablul în jurul corpului.

Nu utilizați ventilatorul cu mâinile ude sau ude, poate provoca electrocutarea și poate duce la pierderea sănătății sau a vieții. A se păstra departe de apă.

Utilizați conform tensiunii nominale.

Dacă cablul de încărcare este deteriorat, acesta trebuie înlocuit cu același cablu de la producător sau de la agenții săi de service. Nu utilizați aparatul în apropierea gazelor explozive și inflamabile.

Curățați aparatul cu o lavetă ușor umedă cu detergenți neutri. Nu clătiți aparatul cu apă. Nu rotiți aparatul astfel încât orificiile de ventilație să fie orientate spre perete sau perdea.

Nu loviți și nu scuturați aparatul în timpul utilizării, deoarece acest lucru îl poate opri și deteriora. Nu utilizați aparatul în imediata apropiere a unei căzi de baie, a unui duș sau a unei piscine.

Acest aparat nu este destinat utilizării de către persoane, inclusiv copii, cu capacități fizice, senzoriale sau mentale reduse sau fără experiență și cunoștințe, cu excepția cazului în care acestea au fost supravegheate sau au fost instruite cu privire la utilizarea aparatului de către o persoană responsabilă de siguranța lor.

Copiii trebuie supravegheați pentru a se asigura că nu se joacă cu aparatul.

În primele minute de utilizare, dispozitivul poate emana un miros neplăcut. După câteva minute, va dispărea.

DESCRIERE PRODUS

1. Panou de control

2. Gură de aerisire

3. Bază oscilantă

4. Baza de sprijin

Asamblare

1. Baza de oscilație a ventilatorului turn este asamblată pe baza de susținere.

2. Introduceți ștecherul și firul prin canalul bazei de susținere.

3. Înșurubați baza oscilatorie și baza de susținere împreună.

PANOU DE CONTROL

Puteți controla ventilatorul turn apăsând butoanele de pe panou sau butoanele de pe telecomandă. Când alegeți oricare dintre funcții, un indicator roșu de pe panou se va aprinde corespunzător.

1. ON OFF: Apăsați acest buton pentru a porni sau opri ventilatorul turnului. 2. Timer: Puteți seta temporizatorul de repaus de la 0,5 la 7,5 ore apăsând butonul temporizatorului în mod repetat. Când temporizatorul ajunge la 0, ventilatorul turnului se va opri automat. 3. Mode: Apăsați butonul pentru a alege modul de ventilație dorit: natural sau mod de repaus.






4. Viteză: Apăsați butonul de viteză pentru a selecta viteza dorită a fluxului de aer: Mică - Medie - Mare. 5. Balansare: Apăsând acest buton, puteți acționa modul balansare. Acest mod nu va fi accesibil atunci când ventilatorul turnului este oprit sau temporizatorul este setat pe OPRIT. Important: Pentru a

Nu așezați nimic între ventilator și telecomandă. Opriti întotdeauna ventilatorul turn și deconectați-l de la priza principală atunci când nu îl utilizați.

Date tehnologice:

Nr. model: YH-32RA

Ventilator turn 220-240V~ 50Hz,

	(Conformité Européenne) Umieszczone na wyrobie jest deklaracją producenta, że wyrób przeszedł pozytywnie specjalistyczne badania i spełnia przewidziane dla niego podstawowe normy jakości i bezpieczeństwa Unii Europejskiej.		Zabezpieczenie drugiej klasy w urządzeniach domowych o ogólnym zastosowaniu w klasie produktów elektrycznych
	Dyrektywa informująca o zmniejszonej ilości substancji niebezpiecznych przenikających do środowiska z odpadów elektrycznych i elektronicznych.		Produkt tylko do użytku domowego.
	Informacja dla użytkowników o pozbywaniu się urządzeń elektrycznych i elektronicznych (dotyczy gospodarstw domowych) Przedstawiony symbol umieszczony na produktach lub dołączonej do ich dokumentacji informuje, że niesprawnych urządzeń elektrycznych lub elektronicznych nie można wyrzucać razem z odpadami gospodarczymi. Prawidłowe postępowanie w razie konieczności pozbycia się urządzeń elektrycznych lub elektronicznych, utylizacji, powtórnego użycia lub odzysku podzespołów polega na przekazaniu urządzenia do wyspecjalizowanego punktu zbiórki, gdzie będzie przyjęte bezpłatnie. W niektórych krajach produkt można oddać lokalnemu dystrybutorowi podczas zakupu innego urządzenia. Prawidłowa utylizacja urządzenia umożliwi zachowanie cennych zasobów i uniknięcie negatywnego wpływu na zdrowie i środowisko, które może być zagrożone przez nieodpowiednie postępowanie z odpadami. Szczegółowe informacje o najbliższym punkcie zbiórki można uzyskać u władz lokalnych. Nieprawidłowa utylizacja odpadów zagrożona jest karami przewidzianymi w odpowiednich przepisach lokalnych. Użytkownicy w krajach Unii Europejskiej. W razie konieczności pozbycia się urządzeń elektrycznych lub elektronicznych, prosimy skontaktować się z najbliższym punktem sprzedaży lub dostawcą, którzy udzielą dodatkowych informacji. Pozbywanie się odpadów w krajach poza Unią Europejską. Taki symbol jest ważny tylko w Unii Europejskiej. W razie potrzeby pozbycia się niniejszego produktu prosimy skontaktować z lokalnymi władzami lub ze sprzedawcą celem uzyskania informacji o prawidłowym sposobie postępowania.		

IMPORTER

GOTEL Sp. z o.o.

Porosły-Kolonia 4B

16-070 Choroszcz

kontakt@gotel.com.pl

MADE IN CHINA