

VENTILATOR COLOANĂ

Model: YH-38FRH

Manual de utilizare



Înainte de asamblarea, instalarea și utilizarea dispozitivului, vă rugăm să citiți acest manual. Vă rugăm să îl urmați pentru a evita situațiile care pot duce la deteriorarea dispozitivului sau vătămarea corporală sau chiar decesul utilizatorului și al persoanelor din apropiere. Producătorul nu este responsabil pentru nicio daună cauzate de utilizarea necorespunzătoare sau incorectă a echipamentului. Vă rugăm să păstrați aceste instrucțiuni pentru referințe ulterioare.

Înainte de a utiliza produsul, trebuie citit cu atenție manualul. Vă rugăm să respectați în mod activ instrucțiunile de siguranță.

SPECIFICAȚII PRODUS

Alimentare 220-240V, 50Hz

Putere: 45W

Suprafață de lucru: 15m²

Programator: 0,5- 7,5h

Volum 55dB

Debit de aer: 252 m³/h

Viteză: 2,9 m/s

Dimensiuni produs: 27x27x98cm

Greutate: 2,6 kg

Lungimea cablului: 1,3 m

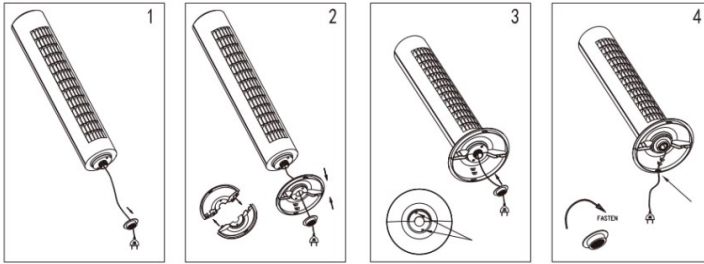
REGULI DE SIGURANȚĂ

1. Utilizați conform tensiunii nominale.
2. Nu reparați sau modificați dispozitivul singur, acesta trebuie reparat de un tehnician de service.
3. Nu utilizați dispozitivul cu mâinile ude pentru a evita deteriorarea acestuia și riscul de electrocutare.
4. Dacă cablul de alimentare este deteriorat, acesta trebuie înlocuit cu același cablu de la producător sau de la agenții săi de service.
5. Când dispozitivul nu este utilizat, opriți-l și deconectați-l de la priză. Nu deconectați dispozitivul trăgând de cablu.
6. Nu introduceți obiecte în orificiile de admisie și de evacuare a aerului pentru a evita deteriorarea dispozitivului.
7. Nu utilizați dispozitivul în apropierea gazelor explozive sau inflamabile.
8. Utilizați dispozitivul doar pe o suprafață plană.
9. Nu utilizați în exterior.
10. Curățați dispozitivul cu o lavetă ușor umedă și detergenți neutri. Nu clătiți dispozitivul cu apă.
11. Nu rotiți dispozitivul astfel încât orificiile de ventilație să fie orientate spre un perete sau o perdea.
12. Nu loviți și nu scuturați dispozitivul în timpul utilizării, deoarece acest lucru îl poate opri și deteriora.
13. Nu utilizați dispozitivul în imediata apropiere a unei căzi de baie, a unui duș sau a unei piscine.
14. Acest aparat nu este destinat utilizării de către persoane, inclusiv copii, cu capacități fizice, senzoriale sau mentale limitate sau lipsite de experiență și cunoștințe, cu excepția cazului în care acestea sunt supravegheate sau instruite cu privire la utilizarea aparatului de către o persoană responsabilă de siguranța lor.
15. Copiii trebuie supravegheați pentru a se asigura că nu se joacă cu aparatul.
16. În primele minute de utilizare, dispozitivul poate emana un miros neplăcut. Acesta va dispărea după câteva minute.

DESCRIERE PRODUS

1. Panou de control
2. Evacuare aer
3. Locuință
4. Baza de fani

INSTALAREA DISPOZITIVULUI



Când conectați baza ventilatorului, așezați cablul în locul corespunzător. După conectarea și înșurubarea bazei, asigurați-vă că cablul este ascuns în suport, astfel încât ventilatorul să stea stabil pe bază.

PANOU DE CONTROL



MANUAL DE UTILIZARE

1. Conectați dispozitivul la sursa de alimentare. Ar trebui să scoată un sunet „di”. Dispozitivul este acum gata de utilizare.
2. Pictogramă PORNIT/OPRIT: apăsați o dată pentru a porni dispozitivul, din nou pentru a-l opri.
3. Pictogramă VITEZĂ: Apăsați această pictogramă în mod repetat pentru a selecta vitezele ventilatorului în secvență: mică (afișaj: VITEZĂ MICĂ) - medie (afișaj: VITEZĂ MEDIE) - mare (afișaj: VITEZĂ MARE).

4. Pictogramă MOD: Puteți selecta modul de suflare cu ventilator - normal - noapte
5. Pictogramă TEMPORIZATOR: setarea timpului de funcționare de la 0,5 la 7,5 ore.
6. Pictogramă OSC/SWING – apăsați pentru a face ventilatorul să oscileze în jurul propriei axe.

CURĂȚARE ȘI ÎNTREȚINERE

Curățați cu un detergent neutru și o lavetă moale.

Notă: Când curățați aparatul, scoateți-l din priză, deoarece există presiune mare în interiorul carcasei.

MANUAL DE INSTRUCȚIUNI

MĂSURI DE GARANTIE IMPORTANTE

Când utilizați aparate electrice, trebuie respectate întotdeauna măsurile de siguranță de bază, inclusiv următoarele:

1. Aparatul poate fi utilizat de copii cu vârsta de 8 ani și peste și de persoane cu capacități fizice, senzoriale sau mentale reduse sau fără experiență și cunoștințe, dacă acestea au fost supravegheate sau au fost instruite cu privire la utilizarea aparatului în siguranță și înțeleg pericolele implicate.

2. Copiii nu trebuie să se joace cu aparatul. Curățare și întreținere de către utilizator nu trebuie făcute de copii fără supraveghere. 3.

Folosiți ventilatorul numai în scopul prevăzut, așa cum este descris în manualul de instrucțiuni.

4. Pentru a vă proteja împotriva electrocutării, nu scufundați unitatea, ștecherul sau cablul în apă sau pulverizați cu lichide.

5. Este necesară o supraveghere atentă atunci când orice aparat este utilizat de către sau în apropierea copiilor.

6. Deconectați ventilatorul de la priză atunci când nu îl utilizați, atunci când mutați ventilatorul dintr-un loc în altul, înainte de a monta sau de a scoate piese și înainte de curățare. 7.

Nu introduceți niciodată degetele, creioanele sau alte obiecte prin grătar atunci când ventilatorul este pornit în funcționare.

8. Deconectați ventilatorul înainte de curățare.

9. Asigurați-vă că ventilatorul se află pe o suprafață stabilă atunci când funcționează, pentru a evita riscul de răsturnare.

10. Nu folosiți ventilatorul la fereastră. Ploaia poate cauza un pericol electric.

11. Nu utilizați în prezența vaporilor explozivi și/sau inflamabili.

12. Nu așezați ventilatorul sau alte componente în apropierea unei flăcări deschise, a aparatelor de gătit sau a altor aparate de încălzire.

13. Nu folosiți niciun aparat cu un cablu sau un ștecher deteriorat, după ce aparatul funcționează defectuos, a fost scăpat pe jos sau a fost deteriorat în vreun fel.

14. Nu lăsați cablul să atârne peste masă sau blatul de lucru sau să atingă suprafețe fierbinți.

15. Pentru a deconecta, prindeți ștecherul și trageți-l din priză. Nu trageți niciodată de cablu.

16. Utilizați întotdeauna pe o suprafață uscată.

17. Acest produs este destinat exclusiv uzului casnic și nu uzului comercial sau industrial.

18. Nu folosiți ventilatoare în apropierea perdelelor, plantelor, draperiilor etc.

19. În primele minute de utilizare, este posibil să se simtă un ușor miros. Acest lucru este normal și va dispărea rapid.

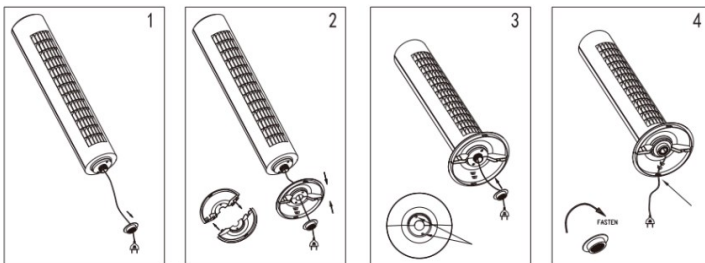
SFATURI DE SIGURANȚĂ PRIVIND CABLUL DE ALIMENTARE:

- 1) Dacă cablul de alimentare este deteriorat, acesta trebuie înlocuit de producător, de către agent de service sau persoane cu calificare similară pentru a evita un pericol. 2) Nu trageți și nu trageți niciodată de cablu sau de aparat.
3) Pentru a introduce ștecherul, prindeți-l ferm și ghidați-l în priză.
4) Pentru a deconecta aparatul, prindeți ștecherul și scoateți-l din priză.
5) Înainte de fiecare utilizare, verificați cablul de alimentare pentru tăieturi și/sau urme de abraziune. Dacă există
Dacă se găsesc defecte, acest lucru indică faptul că aparatul trebuie reparat și cablul de alimentare trebuie înlocuit. Vă rugăm să îl returnați la Departamentul nostru de Service sau la un reprezentant de service autorizat.
6) Nu înfășurați niciodată cablul strâns în jurul aparatului, deoarece acest lucru ar putea provoca uzura și ruperea acestuia.
7) Nu folosiți aparatul dacă cablul de alimentare prezintă deteriorări sau funcționează intermitent și nu mai funcționează.

DESCRIERE PRODUS

1. Panou de control
2. Gură de aerisire
3. Bază oscilantă
4. Baza de sprijin

Asamblare



1. Baza de oscilație a ventilatorului turn este asamblată pe baza de susținere.
2. Introduceți ștecherul și firul prin canalul bazei de susținere.
3. Înșurubați baza oscilatorie și baza de susținere împreună.

După ce ventilatorul a fost complet asamblat, îl puteți conecta la o priză de rețea.



PANOU DE CONTROL



Puteți controla ventilatorul turn apăsând butoanele de pe panou sau butoanele de pe telecomandă control. Când alegeți oricare dintre funcții, un indicator roșu de pe panou se va aprinde în mod corespunzător.

1. ON OFF: Apăsați acest buton pentru a porni sau opri ventilatorul turnului.
2. Temporizator: Puteți seta temporizatorul de repaus de la 0,5 la 7,5 ore apăsând butonul temporizatorului în mod repetat. Când temporizatorul ajunge la 0, ventilatorul turnului se va opri automat.
3. Mod: Apăsați butonul pentru a alege modul de ventilație dorit: natural sau mod repaus. e.g.
4. Viteză: Apăsați butonul de viteză pentru a selecta viteza dorită a fluxului de aer: Mică - Medie - Mare.
5. Balansare: Apăsând acest buton, puteți acționa modul de balansare. Acest mod nu va fi accesibil atunci când ventilatorul turnului este oprit sau temporizatorul este setat pe OPRIT.

Important:

Nu așezați nimic între ventilator și telecomandă.

Oprii întotdeauna ventilatorul turn și deconectați-l de la priza principală atunci când nu îl utilizați.

Date tehnologice:

Nr. model: YH-38FRH

Ventilator turn

220-240V~ 50Hz, 45W

	<p>(Conformitate Europeană) Plasată pe produs, aceasta reprezintă declarația producătorului că produsul a trecut testele de specialitate și îndeplinește standardele de bază de calitate și siguranță ale Uniunii Europene. European.</p>		<p> Protecție de clasa a doua pentru electrocasnice de uz general clasa de produse Electric</p>
--	---	---	---

	Produsul este destinat exclusiv uzului casnic.		Directiva privind reducerea substanțelor periculoase scurgeri în mediu din deșeuri electrice și electronice.
	<p>Informații pentru utilizatori privind eliminarea dispozitivelor electrice și electronice (pentru uz casnic) Simbolul afișat pe produse sau pe documentația atașată indică faptul că dispozitivele electrice sau electronice defecte nu trebuie eliminate împreună cu deșeurile menajere. Procedați corect dacă este necesar</p> <p>Eliminarea echipamentelor electrice sau electronice, reciclarea, reutilizarea sau recuperarea componentelor implică ducerea dispozitivului la un punct de colectare specializat, unde acesta va fi acceptat gratuit. În unele țări, produsul poate fi returnat distribuitorului local la achiziționarea unui alt dispozitiv. Eliminarea corectă a dispozitivului economisește resurse valoroase și previne impactul negativ asupra sănătății și mediului, care ar putea fi pus în pericol de manipularea necorespunzătoare a deșeurilor. Informații detaliate despre cel mai apropiat punct de colectare pot fi obținute de la autoritățile locale. Eliminarea incorectă a deșeurilor este supusă unor sancțiuni conform reglementărilor locale relevante. Utilizatori din țările Uniunii Europene. Dacă trebuie să eliminați echipamente electrice sau electronice, vă rugăm să contactați cel mai apropiat distribuitor sau furnizor pentru informații suplimentare. Eliminare în țări din afara Uniunii Europene. Acest simbol este valabil numai în Uniunea Europeană. Dacă trebuie să eliminați acest produs, vă rugăm să contactați autoritățile locale sau distribuitorul pentru informații despre procedura corectă.</p>		

IMPORTATOR

GOTEL Sp. z o. o.

Porosły-Kolonia 4B

16-070 Choroszcz

www.gotel.pl

FABRICATE ÎN CHINA