

KIT DE IRIGAȚIE

Modelul RY3025

Sistemul de irigații multifuncțional și cu mai multe componente ne permite să conectăm picuratoarele conform propriilor noastre concepțe și să adaptăm amplasarea acestora la dimensiunea grădinii. Avantajele utilizării setului:

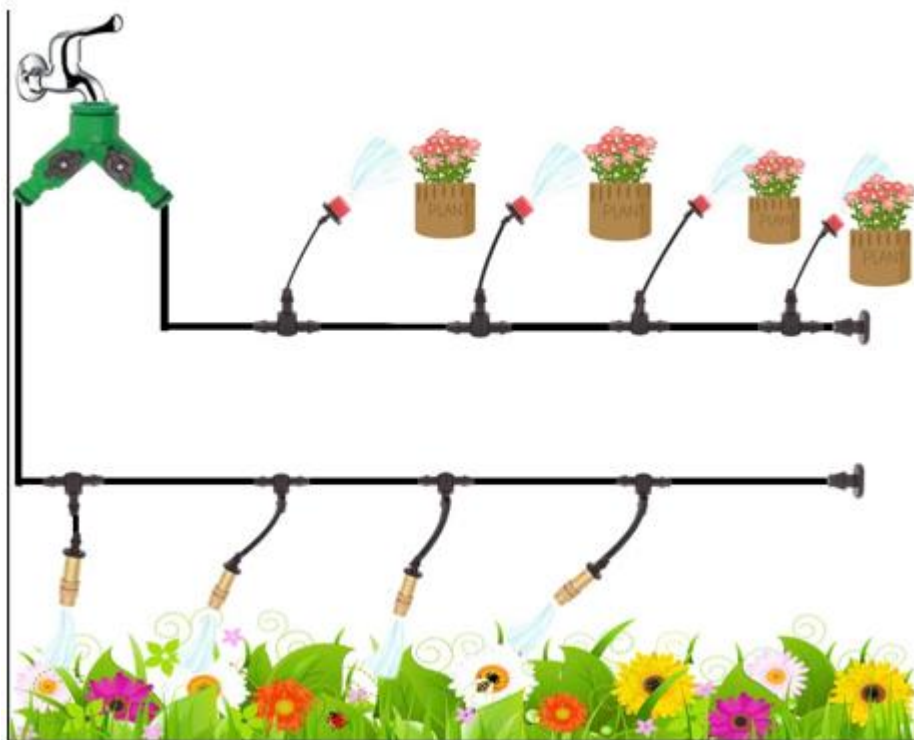
- Instalare ușoară
- conexiune folosind o atingere
- ideal pentru tuneluri, paturi de flori și ghivece suspendate
- udare continuă și uniformă care promovează creșterea plantelor
- Instrument de picurare reglabil pentru a furniza diferite volume de apă în funcție de nevoile diferite de apă ale plantelor
- Viteza de picurare poate fi ajustată în funcție de nevoile dumneavoastră

Kitul de irigare include următoarele articole:

- 15 picurătoare cu reglare a debitului de apă
- 10 pulverizatoare de ceață cu reglare a debitului de apă
- 25 de tricouri
- Conexiune robinet de 1/2" și 3/4"
- Racord la robinet cu distribuitor cu 2 căi și 2 robinete cu bilă
- 2 conectori rapizi
- 2 adaptoare de furtun pentru conectarea conectorilor rapizi
- 2 dopuri de furtun
- 25 de pini de montare
- Bandă de teflon pentru etanșare
- Furtun de irigații de 25 m pentru auto-tăiere



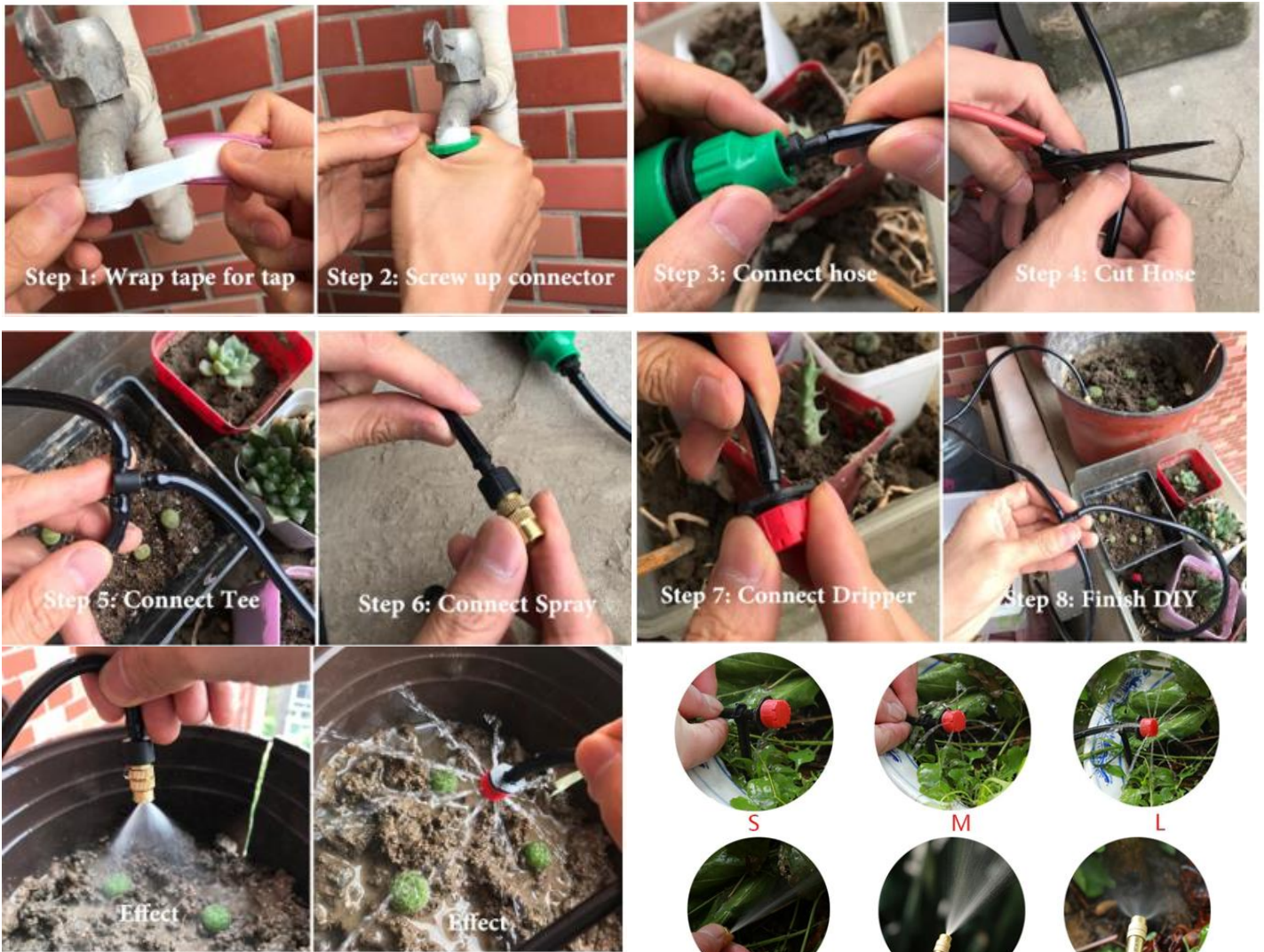
Exemplu de diagramă de asamblare



Montarea kitului:

1. Înfășurați bandă adezivă în jurul robinetului pentru a conecta supapa, **(numai dacă robinetul nu este echipat cu un conector rapid)**
2. Înșurubați supapa
3. Conectați furtunul la supapă (pentru o fixare mai ușoară, vă recomandăm să înmuiati furtunul în apă fierbinte).
4. Tăiați furtunul în bucăți potrivite pentru a construi un sistem de irigații
5. Conectați teul
6. Instalați vârful selectat din set
7. Instalați vârful selectat din set

8. Conectați capetele cu racordurile în T rotind capetele, puteți regla debitul apei.



Conexiuni posibile

Irigații la sol

Mai întâi, decideți ce traseu ar trebui să urmeze furtunul principal de alimentare. Lungimea alimentării principale nu trebuie să depășească 15 m din lungimea totală. De asemenea, trebuie planificat astfel încât traseul să curgă în jos după primul picurător, primul picurător trebuind să fie întotdeauna plasat cel mai sus. Folosiți foarfece atunci când tăiați furtunul.

Este întotdeauna recomandat să ascundeți furtunul pentru a evita pericolul de împiedicare. Pe cât posibil, fixați furtunul cu un știft de fixare.

GHIVECE DE FLORI

Când instalați în ghivece, folosiți două sau mai multe picuratoare pentru ghivecele cu diametrul mai mare de 20 cm. Dacă intenționați să instalați un punct de udare pe un ghiveci care nu a fost plantat, puteți ramifica furtunul de alimentare cu un teu și puteți trece furtunul de ramificare prin fundul ghiveciului și prin pământ pentru a ascunde furtunul. Când utilizați această metodă, asigurați-vă că furtunul nu este îndoit sau restricționat de fundul ghiveciului.

CUTIE DE FLORI

Folosiți picuratoare în linie la fiecare 30 cm în jardinierele de fereastră. Ca și în cazul ghivecelor, puteți trece un furtun prin fundul jardinerii și prin pământ. Această metodă este cel mai bine utilizată atunci când adăugați o jardineră nouă.

GHIVECE DE FLORI AGĂNTATE

La instalarea pe coșuri suspendate, înălțimea coșului față de sol nu trebuie să depășească 3 m, altfel presiunea apei va fi insuficientă. Puteți agăța picuratorul deasupra coșului sau îl puteți atașa la coș cu un suport. La coșurile mai mari, utilizați mai multe picuratoare.

DEBIT DE APĂ

După ce ați instalat sistemul de irigații, este timpul să reglați debitul apei. Va trebui să deschideți robinetul doar cât să obțineți o picurare constantă. Dacă aveți scurgeri de la conectori, acest lucru se datorează faptului că presiunea este prea mare, atunci ar trebui să închideți robinetul. Dacă debitul apei în picurătoarele de la capăt este semnificativ mai lent decât în primele picurătoare, ar trebui să verificați și dacă furtunul nu urcă în sus de la primele picurătoare. Micile diferențe de debit între picurătoare sunt normale, cauzate de scăderea presiunii pe măsură ce ajungeți la mai multe picurătoare.

CONECTAREA LA FURTUN

Dacă doriți să conectați sistemul la un furtun, aveți două opțiuni. Una este să conectați permanent sistemul la furtun folosind un adaptor standard (neinclus). Cealaltă este să îl converțiți într-o conexiune Quick Fix folosind un adaptor Quick Fix (neinclus).

INSTRUCȚIUNI/AVERTISMENTE DE SIGURANȚĂ:

- Produsul poate fi utilizat numai în scopul pentru care a fost conceput.
- A nu se lăsa la îndemâna copiilor și a animalelor.
- A se păstra într-un loc uscat și sigur.
- Produsul nu este o jucărie, a nu se lăsa la îndemâna copiilor.
- A se păstra departe de sursele de căldură, materialul se poate topi, aprinde și provoca un incendiu.
- Nu lăsați niciodată copiii nesupravegheați cu materialul de ambalaj. Copiii nu trebuie să se joace cu ambalajul, există riscul de sufocare cauzată de materialul de ambalaj.
- Nu expuneți produsul la temperaturi foarte ridicate sau scăzute, acesta se poate crăpa și există riscul de a-l deteriora.
- Atenție la degete când înșurubați capetele, acestea se pot ciupi și strivi. Fiți atenți.
- Produs doar pentru uz exterior.
- Setul conține piese mici, depozitați și asamblați într-un loc ferit de copii.

MANUAL

Sistemul de irigații multifuncțional și cu mai multe componente ne permite să combinăm picuratoarele conform propriilor noastre concepte și să le ajustăm amplasamentul la dimensiunea grădinii. Avantajele utilizării setului:

• Instalare ușoară

- conexiune prin intermediul unui robinet
- ideal pentru tuneluri, straturi și ghivece suspendate
- udare continuă și uniformă pentru a promova dezvoltarea plantelor
- Instrument de picurare reglabil, care oferă volume diferite de apă în funcție de nevoile diferite de apă ale plantei
- Rata de picurare poate fi setată în funcție de nevoile dumneavoastră

Kitul de irigare include următoarele articole:

- 15 picurătoare cu debit de apă reglabil
- 10 pulverizatoare de ceață cu debit de apă reglabil
- 25 de teuri
- Conexiune la robinet de 1/2" și 3/4"
- conexiune la robinet cu distribuitor cu 2 căi și 2 robinete cu bilă
- 2 cuplaje rapide
- 2 adaptoare de furtun pentru conectarea cuplajelor rapide
- 2 capace de furtun
- 25 de știfturi de fixare
- Bandă de teflon pentru etanșare
- Furtun de irigații lung de 25 m pentru auto-tăiere

Asamblarea kitului:

1. Înfășurați robinetul cu bandă adezivă pentru a conecta jumperul (numai dacă robinetul nu este echipat cu un conector rapid)
2. Înșurubați supapa
3. Conectați furtunul la supapă (pentru o fixare mai ușoară, vă recomandăm să înmuiați furtunul în apă fierbinte).
4. Tăiați furtunul în bucăți potrivite pentru a putea construi un sistem de irigații
5. Conectați teul
6. Atașați vârful ales din kit
7. Atașați vârful selectat din kit
8. Conectați capetele cu racorduri în T prin rotirea capetelor; debitul apei poate fi reglat.

Conexiuni posibile

Irigații la sol

Mai întâi, decideți ce traseu doriți să urmeze furtunul principal de alimentare. Lungimea conductei principale nu trebuie să depășească 15 m lungime totală. De asemenea, trebuie să planificați aranjamentul astfel încât traseul să curgă pe lângă primul picurător, primul picurător trebuind să fie întotdeauna plasat în partea de sus. Folosiți foarfece atunci când tăiați furtunul.

Este întotdeauna recomandat să retrageți furtunul pentru a evita pericolul de împiedicare. Pe cât posibil, fixați furtunul cu un știft de fixare. PLANTĂ ÎN GHIVEC

La asamblarea în ghivece, folosiți două sau mai multe emițătoare pentru ghivecele cu diametrul mai mare de 20 cm. Dacă intenționați să instalați un punct de irigare pe un ghiveci care nu a fost plantat, puteți ramifica furtunul de alimentare cu o piesă în T și puteți trece furtunul ramificat prin fundul ghiveciului și prin pământ pentru a ascunde furtunul. Când utilizați această metodă, asigurați-vă că furtunul nu este îndoit sau constrâns de fundul ghiveciului.

CUTIE DE FLORI

Folosiți picurătoare în linie la fiecare 30 cm în jardinierele de la ferestre. Ca și în cazul ghivecelor, puteți ghida furtunul prin fundul cutiei și prin pământ. Această metodă este cel mai bine utilizată atunci când adăugați o nouă cutie poștală.

GHIVECE AGĂTZATE

Când este instalat pe coșuri suspendate, înălțimea coșului față de sol nu trebuie să depășească 3 m, altfel presiunea apei va fi insuficientă. Puteți agăța picuratorul deasupra coșului sau puteți atașa emițătorul la coș cu un suport. La coșurile mai mari, utilizați mai multe picurătoare.

DEBIT DE APĂ

Odată ce sistemul de irigații este instalat, este timpul să reglați debitul apei. Trebuie să deschideți robinetul suficient cât să obțineți o picurare constantă. Dacă aveți scurgeri de la conectori, este din cauză că presiunea este prea mare, atunci ar trebui să înșurubați robinetul. Dacă apa din picurătoarele de la capăt este mult mai lentă decât în primele picurătoare, ar trebui să verificați și dacă furtunul nu curge în sus de la primele picurătoare. Micile diferențe de debit între emițătoare sunt normale, cauzate de o scădere a presiunii pe măsură ce se ajung la mai multe emițătoare.

CONECTAREA LA UN FURTUN

Dacă doriți să conectați sistemul la un furtun, aveți două opțiuni. Una este conectarea permanentă a sistemului la furtun folosind un adaptor standard (neinclus). A doua este convertirea acestuia într-o conexiune Quick Fix folosind un adaptor Quick Fix (neinclus).

INSTRUCȚIUNI/AVERTISMENTE DE SIGURANȚĂ:

- Produsul trebuie utilizat numai în scopul pentru care a fost conceput.
- A nu se lăsa la îndemâna copiilor și a animalelor de companie.
- A se păstra într-un loc uscat și sigur.
- Produsul nu este o jucărie, a nu se lăsa la îndemâna copiilor.
- A se păstra departe de sursele de căldură, deoarece materialul se poate topi, poate provoca arsuri și incendii.
- Nu lăsați niciodată copiii nesupravegheați cu materialul de ambalaj. Copiii nu trebuie să se joace cu ambalajul, există riscul de sufocare cauzată de materialul de ambalaj.
- Nu expuneți produsul la temperaturi extrem de ridicate sau scăzute, pot apărea crăpături – risc de deteriorare a produsului.
- Atenție la degete când înșurubați vârfurile, posibilitatea de tăiere și strivire. Fiți atenți.
- Produs doar pentru uz exterior.
- Trusa include piese mici pentru depozitare și asamblare, ferite de copii.

IMPORTATOR

GOTEL Sp. z o. o.
Porosły-Kolonia 4B
16-070 Choroszcz
kontakt@gotel.com.pl

FABRICATE ÎN CHINA