

## CARTE DE CATALOG

### ÎNTRERUPTOR DE CIRCUIT CC 550V 2P 250A - model: SHM1-250L/2P



**Întreprător de circuit fotovoltaic CC 550V 2P 250A** este un întrerupător automat bipolar MCCB conceput pentru a proteja instalațiile fotovoltaice, sistemele de stocare a energiei și alte circuite de curent continuu care necesită deconectare rapidă a alimentării și protecție împotriva supraîncărcării și scurtcircuitului.

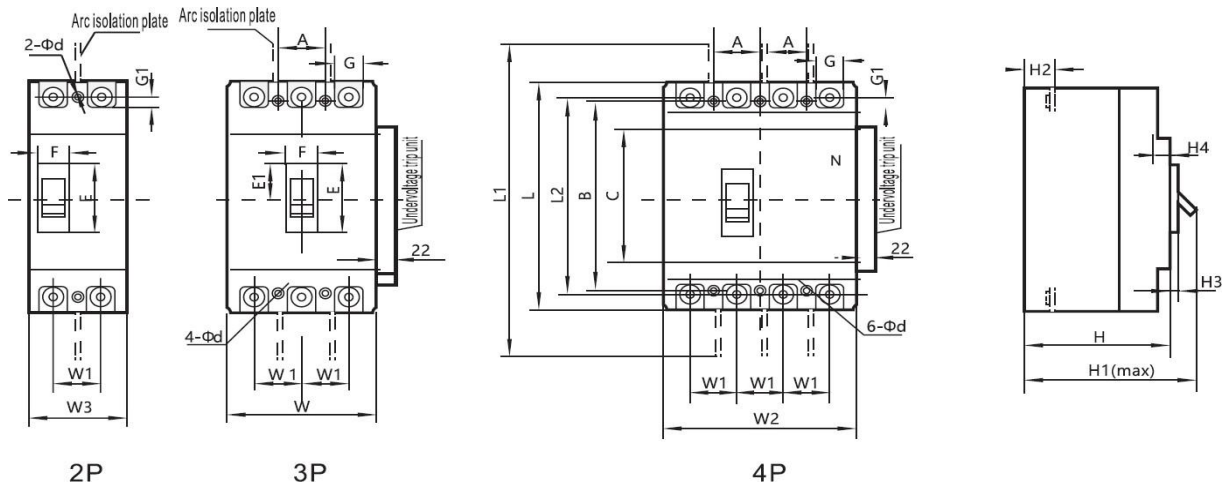
#### DATE TEHNICE:

Parametru	Valoare
Curent nominal $I_n$	250 A
Tensiune nominală de funcționare $U_e$	550V CC
Tensiune nominală de izolație $U_i$	1000V
Tensiune de rezistență la impuls ( $U_{imp}$ )	8 kV
Tensiune de rezistență la izolație timp de 1 minut (50 Hz/60 Hz)	3550 V
Capacitate de rupere la scurtcircuit $I_{cu}$ (500 V CC)	35 kA
Capacitate de rupere funcțională a circuitelor integrate	22 kA
Durabilitate mecanică	7000 de cicluri
Durabilitate electrică	2000 de cicluri
Timp de oprire	≤ 20 ms
Respectarea standardului	IEC 60947-2

#### INFORMAȚII OPERAȚIONALE:

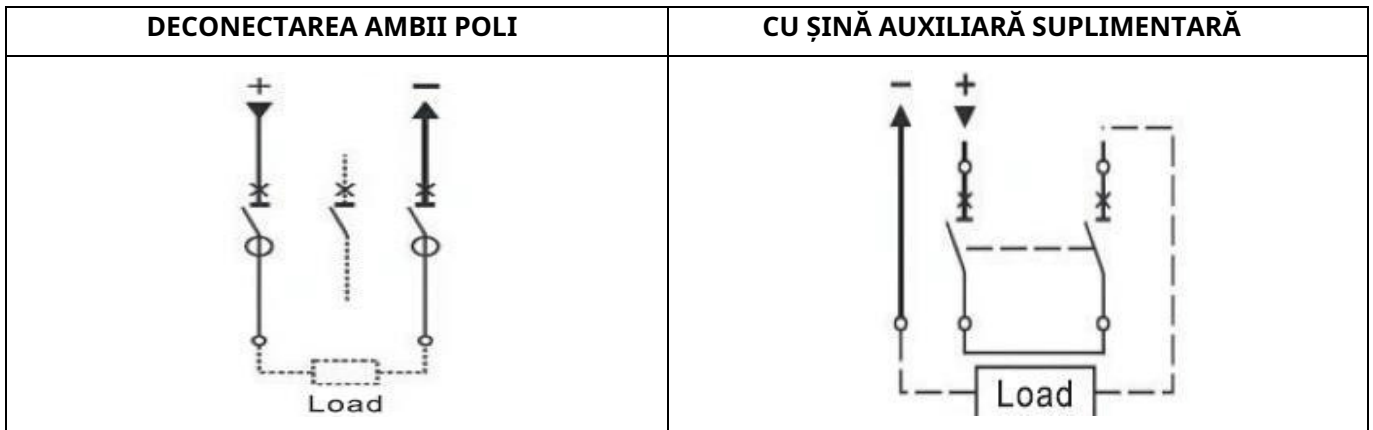
- Intervalul de temperatură ambientală pentru funcționarea normală a dispozitivului este de -5°C până la +40°C.
- Notă:** Când este utilizat în intervalul -35°C până la +70°C vă rugăm să consultați producătorul.
- La altitudini de peste 2000 m deasupra nivelului mării, vă rugăm să consultați producătorul.
- Nivel de poluare: 3.
- Categoria instalației circuitului principal: III.
- Clasa de protecție a carcasei: IP20.

## DIMENSIUNI:



Dimensiuni																		
total																	asamblare	
Tip de dimensiune	C.	E.	E1	F	G.	G1	H	H1	H2	H3	H4	L.	L1	L2	W1	W3	B.	Φd
valoare (mm)	102	51	25,5	23 de ani	24	11,5	85,5	110	23 de ani	3,5	5,5	165	362	144	35 de ani	75	126	5

## SCHEMA DE CONEXIUNE:



## INFORMAȚII DE SIGURANȚĂ:

- Instalarea, întreținerea și eventuala înlocuire a acestui dispozitiv trebuie efectuate numai de către o persoană calificată și autorizată.
- Toate reglementările locale, regionale și naționale aplicabile trebuie respectate în timpul instalării, utilizării, întreținerii și înlocuirii dispozitivului.
- Deschiderea sau orice altă intervenție asupra dispozitivului va anula garanția.
- Sarcinile care depășesc valorile specificate de producător pot provoca deteriorarea dispozitivului în sine și a sistemelor electrice conectate.
- Dispozitivul poate fi operat și instalat numai în conformitate cu condițiile conținute în instrucțiuni și alte documente aferente produsului.
- Înainte de a începe lucrul, deconectați dispozitivul de la sursa de alimentare.

## FIȘA CU DATE

### ÎNTRERUPTOR DE CIRCUIT CC 550V CC 2P 250A - model: SHM1-250L/2P



**Întreprătorul de circuit de 550V CC 2P 250A CC** Pentru aplicații fotovoltaice, este un MCCB bipolar conceput pentru a proteja instalațiile fotovoltaice, sistemele de stocare a energiei și alte circuite de curent continuu care necesită deconectare rapidă, precum și protecție la suprasarcină și scurtcircuit.

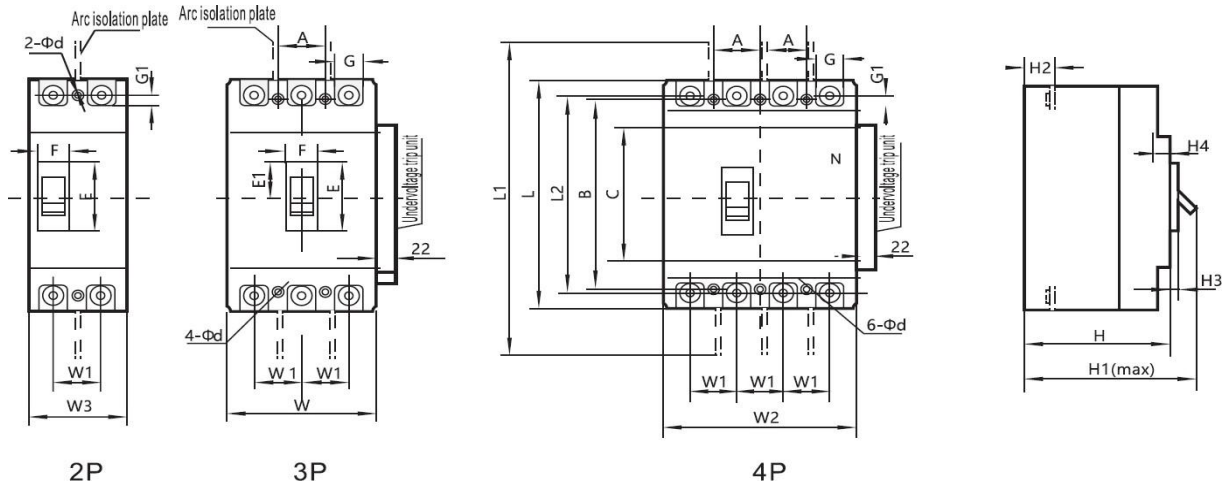
## DATE TEHNICE

Parametru	Valoare
Curent nominal <b>I<sub>n</sub></b>	250 A
Tensiune nominală de funcționare <b>U<sub>E</sub></b>	550V CC
Tensiune nominală de izolație <b>Interfață utilizator</b>	1000V
Tensiune nominală de rezistență la impuls <b>U<sub>imp</sub></b>	8 kV
Tensiune de rezistență la frecvență industrială (1 min, 50/60 Hz)	3550 V
Capacitate nominală maximă de rupere la scurtcircuit <b>I<sub>CU</sub></b> (500V CC)	35 kA
Capacitate nominală de rupere la scurtcircuit în serviciu <b>Circuite integrate</b>	22 kA
<b>Rezistență mecanică</b>	7000 de cicluri
<b>Rezistență electrică</b>	2000 de cicluri
Timp de declanșare	≤ 20 ms
Respectarea standardelor	IEC 60947-2

## INFORMAȚII DE FUNCȚIONARE

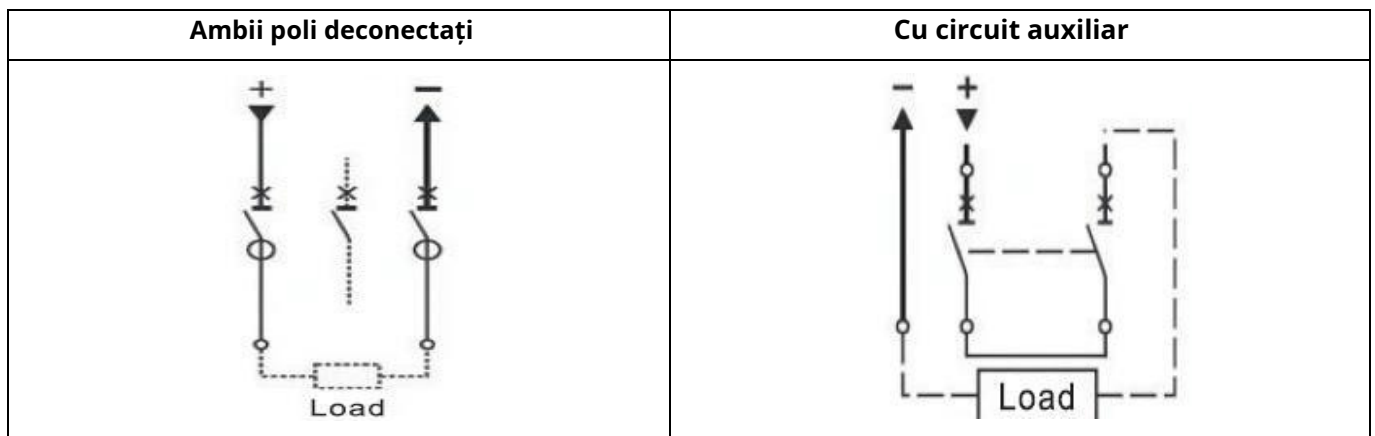
- Temperatura ambiantă pentru funcționare normală: **-5 °C până la +40 °C**.
- Notă: Pentru funcționarea în raza de acțiune **-35 °C până la +70 °C**, consultați producătorul.
- Pentru altitudini peste **2000 m deasupra nivelului mării**, consultați producătorul.
- Grad de poluare: **3**
- Categoria de instalare a circuitului principal: **al III-lea**
- Grad de protecție al carcasei: **IP20**

## DIMENSIUNI:



Dimensiuni																		
Total / General																	Montare	
Dimensiune	C.	E.	E1	F	G.	G1	H	H1	H2	H3	H4	L.	L1	L2	W1	W3	B.	Φd
Valoare (mm)	102	51	25,5	23 de ani	24	11,5	85,5	110	23 de ani	3,5	5,5	165	362	144	35 de ani	75	126	5

## SCHEMA DE CABLARE:



## INFORMAȚII DE SIGURANȚĂ:

- Instalarea, întreținerea și orice înlocuire a acestui dispozitiv trebuie efectuate exclusiv de către personal calificat și autorizat.
- Toate reglementările locale, regionale și naționale relevante trebuie respectate în timpul instalării, utilizării, întreținerii și înlocuirii dispozitivului.
- Deschiderea sau orice altă intervenție asupra dispozitivului va anula garanția.
- Sarcinile care depășesc valorile specificate de producător pot provoca deteriorarea dispozitivului în sine și a sistemelor electrice conectate.
- Funcționarea și instalarea dispozitivului sunt permise numai în conformitate cu condițiile specificate în manual și în altă documentație a produsului.
- Aparatul trebuie deconectat de la sursa de alimentare înainte de a efectua orice lucrare.