

VEVOR[®]

TOUGH TOOLS, HALF PRICE

Asistență tehnică și certificat de garanție electronică www.vevor.com/support

PANOU SOLAR PĂSĂRI CRITTER GUARD KIT

MANUAL DE UTILIZARE

Ne angajăm în continuare să vă oferim scule la prețuri competitive. „Economisiți jumătate de preț”, „Jumătate de preț” sau orice alte expresii similare folosite de noi reprezintă doar o estimare a economiilor de care ați putea beneficia achiziționând anumite scule de la noi în comparație cu principalele mărci de top și nu înseamnă neapărat că acoperă toate categoriile de scule oferite de noi.

Vă rugăm să verificați cu atenție atunci când plasați o comandă la noi dacă sunteți economisind de fapt jumătate în comparație cu mărcile importante de top.

VEVOR®

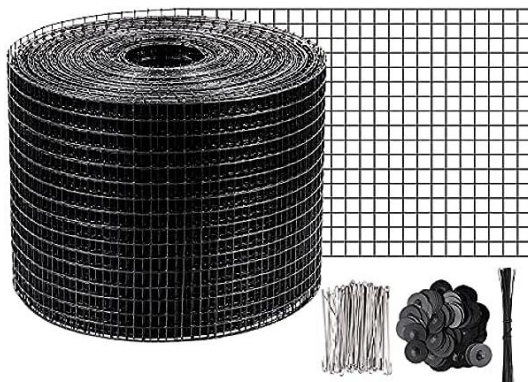
TOUGH TOOLS, HALF PRICE

PANOU SOLAR BIRD

KIT DE PROTECȚIE ANTI-CRITTER

MODEL:

RH-650A, RH-6100A, RH-6100B, RH-8100A, RH-8100B, RH-8100C



AVEȚI NEVOIE DE AJUTOR? CONTACTAȚI-NE!

Aveți întrebări despre produse? Aveți nevoie de asistență tehnică? Vă rugăm să ne contactați:

Asistență tehnică și certificat de garanție electronică
www.vevor.com/support

Acestea sunt instrucțiunile originale, vă rugăm să citiți cu atenție toate instrucțiunile din manual înainte de utilizare. VEVOR își rezervă dreptul de a interpreta manualul de utilizare. Aspectul produsului va depinde de produsul pe care l-ați primit. Vă rugăm să ne iertați că nu vă vom informa din nou dacă există actualizări tehnologice sau de software pentru produsul nostru.

AVERTIZARE:

1. Nu permiteți copiilor să se urce pe unitate.
2. Nu permiteți accesul copiilor și animalelor de companie în timpul asamblării. PRECAUȚII LA ASAMBLARE
1. Vă rugăm să asamblați produsul în strictă conformitate cu instrucțiunile. Asamblarea incorectă poate fi periculoasă.
2. Vă rugăm să purtați ochelari de protecție și mănuși de lucru în mod corespunzător în timpul asamblării.
3. Nu încercați să asamblați produsul dacă vă simțiți obosit sau sub influența alcoolului, drogurilor sau medicamentelor.
4. Separați și numărați toate piesele și componentele.
5. Pregătiți următoarea unealtă: șurubelniță Philips.
6. Dacă folosiți scule electrice, vă rugăm să aveți grijă să încetiniți și să opriți atunci când este necesar.
7. Sunt necesare două persoane pentru asamblare.
8. Respectați doar scopurile prevăzute. Nu stați și nu stați în picioare pe cele de mai sus.

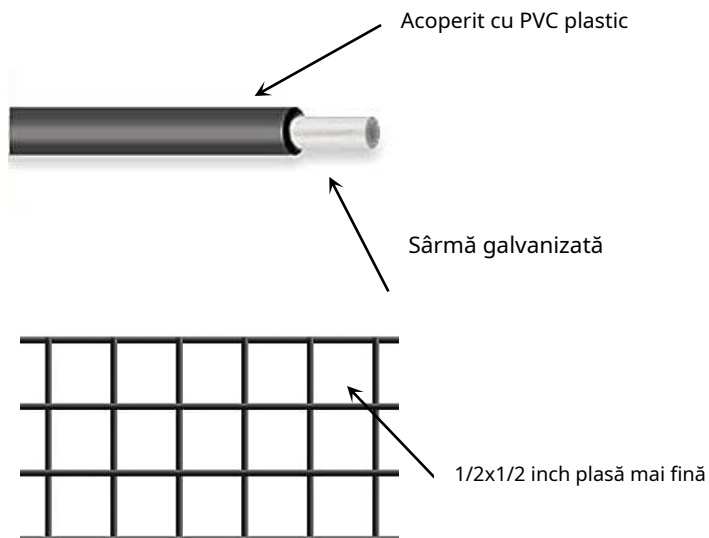
PĂSTRAȚI ACESTE INSTRUCȚIUNI.

PARAMETRI TEHNICI

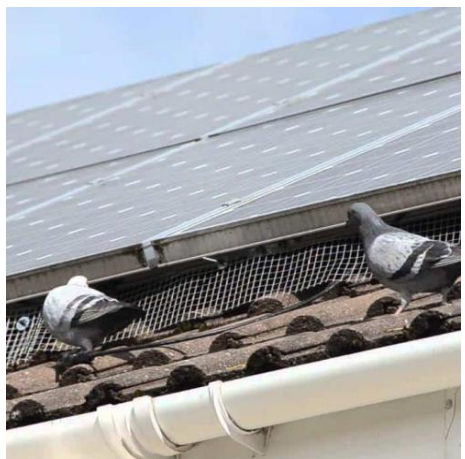
Model	Nucleu material	Îmbrăcat strat	Dimensiune (în*picioare)	Ancorare clip cantitate	Sârmă de legătură cantitate
RH-650A	galvanizat sârmă	Înmuiat negru PVC plastic	6*50	50	50
RH-6100A			6*100	60	50
RH-6100B			6*100	100	50
RH-8100A			8*100	70	50
RH-8100B			8*100	100	50
RH-8100C			8*100	/	50

INTRODUCERE PRODUS

1	Plasă de protecție	
2	Clemă de ancorare	
3	Sârmă de legătură	

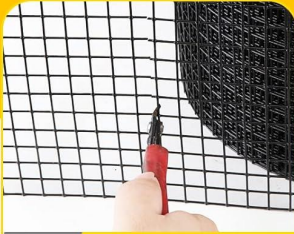


APLICAȚII



EASY ASSEMBLY

Setup in minutes for maximum convenience



Step 1
Cut to proper size



Step 2
Bend the wire mesh to 45 angel



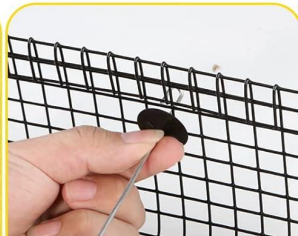
Step 3
Place clips hthrough the mesh



Step 4
Add a washer to the clips



Step 5
Slide the washer fo fix



Step 6
Cut off the excess