

PANOU FOTOVOLTAIC

MONO 280W 36V

INDEX:5PVRMON28B

EAN:5904100451753

Panoul fotovoltaic MONO are o eficiență de conversie a celulelor de peste 22%. Panoul este acoperit cu o folie EVA laminată. Impermeabil, ideal pentru instalare în sisteme.

Garanție de calitate:

CuTest de izolație electrică

CuTest de rezistență la condiții externe

CuTestul punctului fierbinte

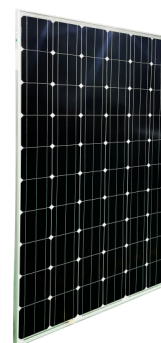
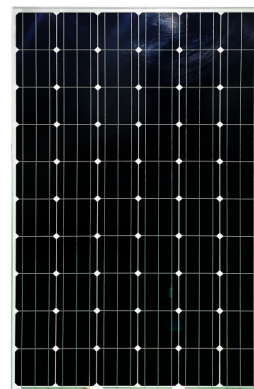
CuTest de rezistență la UV

CuTest de rezistență la schimbări de temperatură și impactul cu grindina

CuTest de rezistență la umiditate

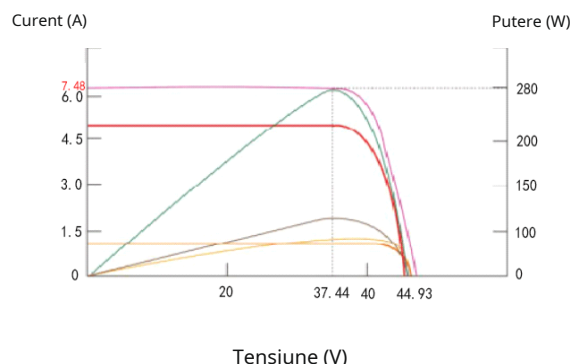
CuTest de rezistență

CuTest de rezistență la sarcini mecanice



Parametri principali:

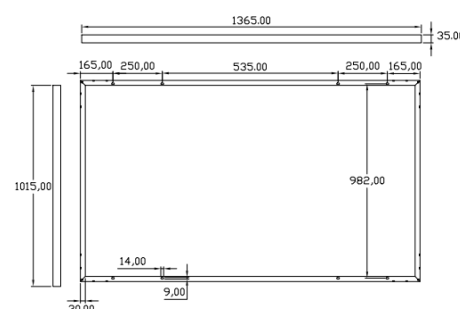
Putere maximă Pmax (W)	280
Toleranță (%)	±3%
Tensiune în circuit deschis Voc (V)	44,93
Tensiune la putere maximă Vmp (V)	37,44
Curent la putere maximă Imp (A)	7.48
Curent de scurtcircuit Isc (A)	8.08
Eficiența modului (%)	20.2
Eficiența celulelor solare (%)	22
Curent nominal al siguranței (A)	15
Clasa de protecție	IP63
Tensiunea maximă a sistemului de panouri (V)	DC1000
Intervalul de temperatură de funcționare	- 40°C-85°C
Dimensiune	1365x1015x35x30mm
Balanță	16,5 kg
Dimensiunile ambalajului unitar	1380x50x1030mm
Greutatea unitară a pachetului	18 kg



Caracteristicile curent-tensiune

Caracteristici de performanță electrică:

Factorul de curent scurtcircuit la temperatură mamă	0,052%
Factor de tensiune circuit deschis către Temperaturi V/C	- 0,300%
factor de putere temperatură maximă %/C	- 0,400%



Dimensiuni