
MANUALUL PRODUSULUI

REGULATOR AUTOMAT
DE TENSIUNE

AVR
500 - 10 000

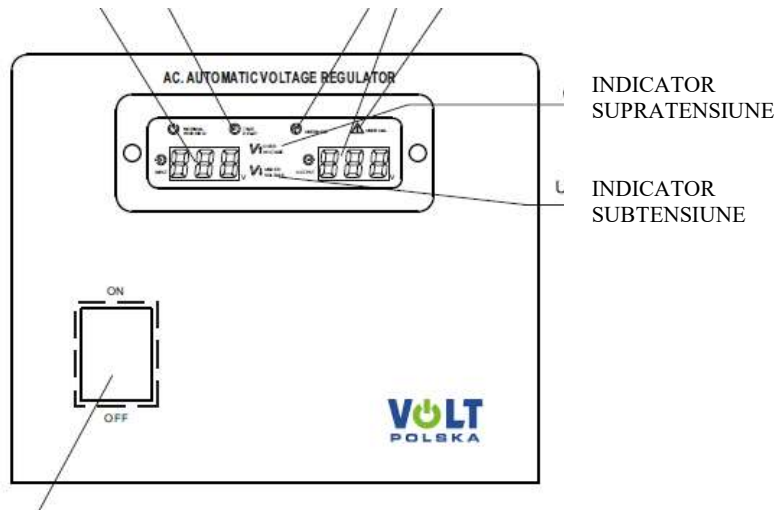
VOLT
POLSKA

Ferotech Distribution srl
Cluj Napoca
Str. Calea Baciului nr.45
Tel. 0746 025 994

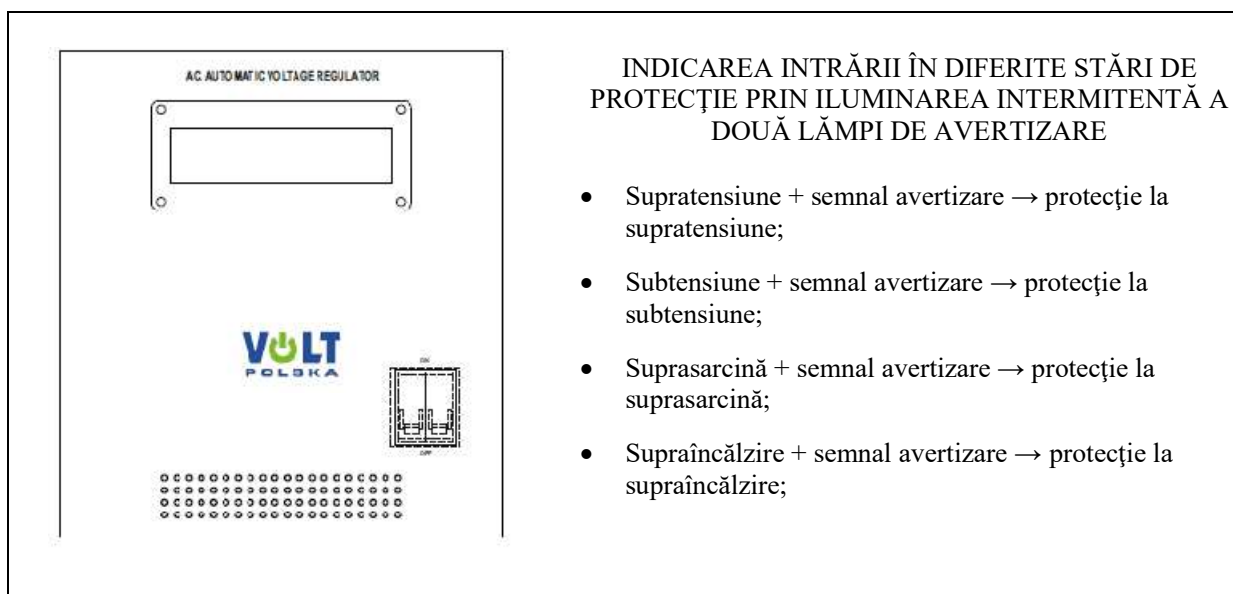
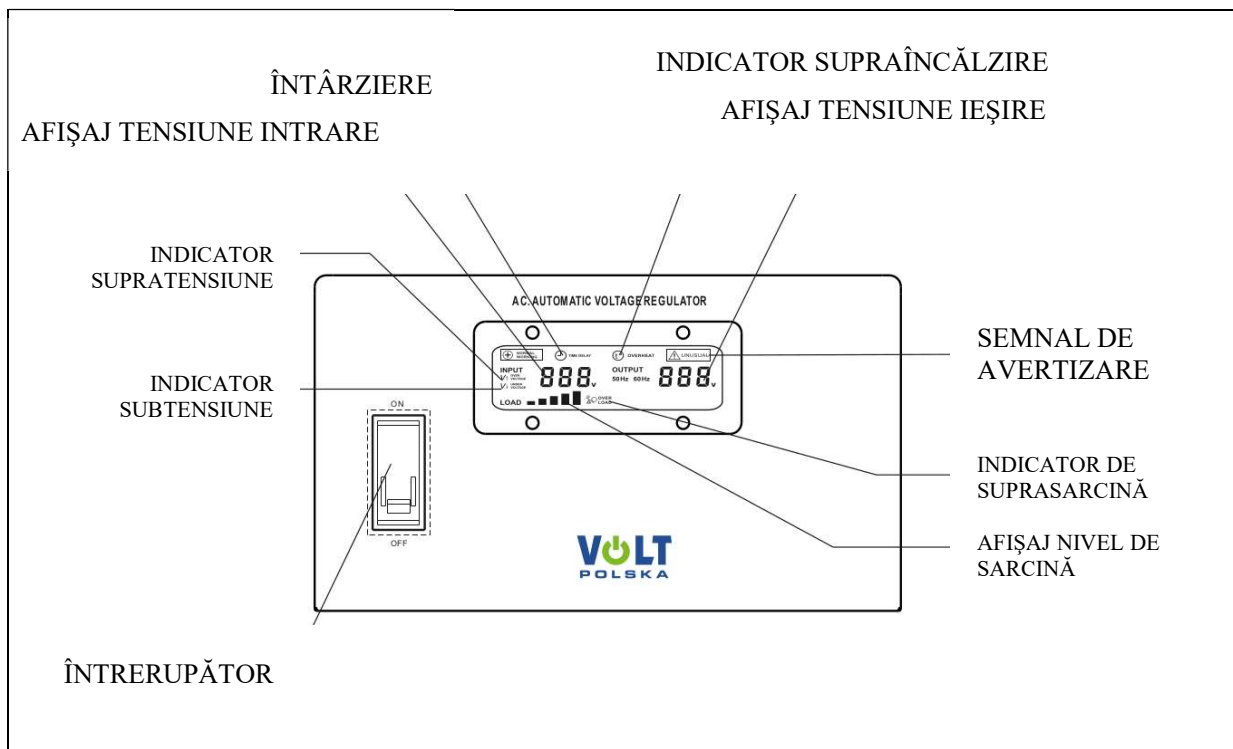
Atenție

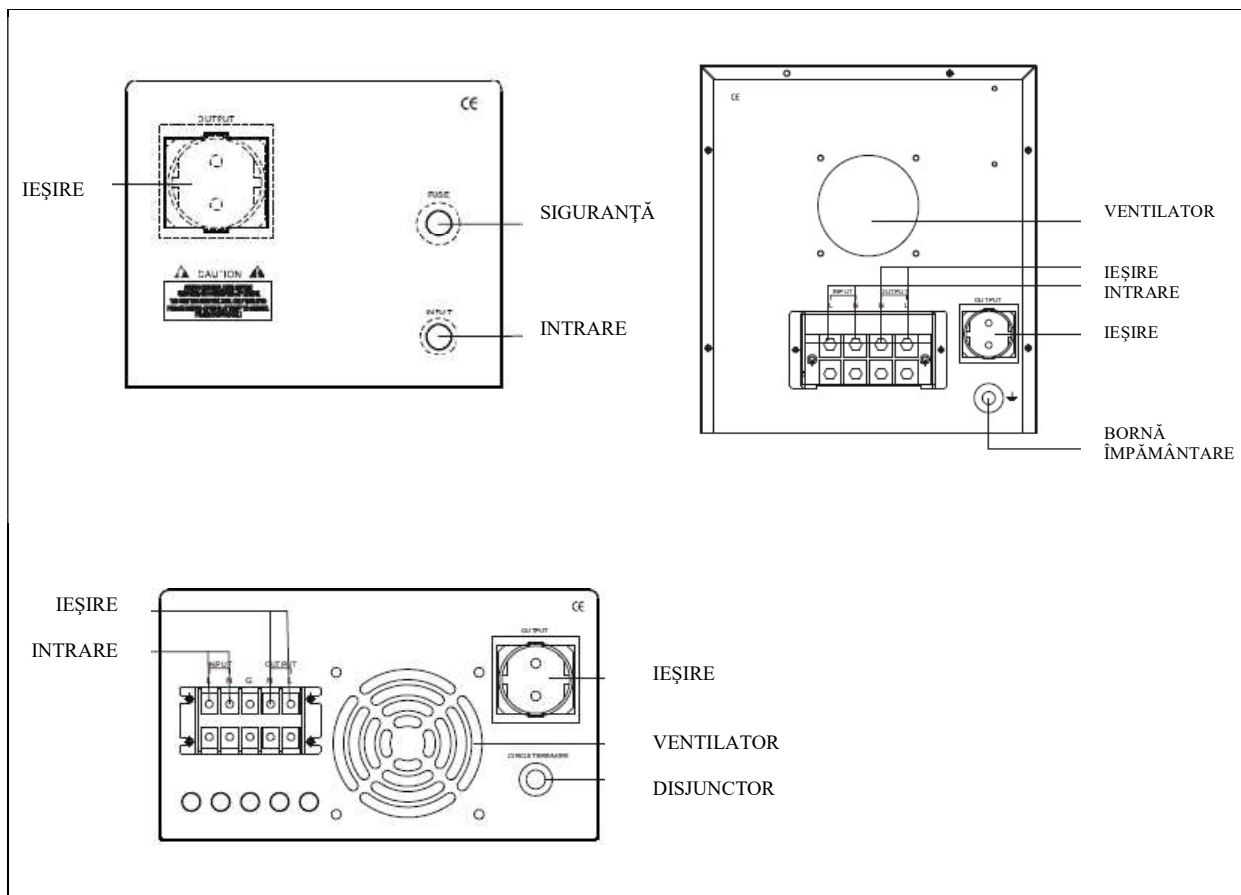
- Evitați supraîncărcarea.
Nu utilizați regulatorul peste puterea sa maximă admisă.
- Când conectați la regulator orice unitate cu compresor cu motor încorporat, puterea de pornire este în general de câteva ori mai mare decât puterea specificată a acesteia.
Asigurați-vă că puterea însumată de pornire a tuturor aparatelor și dispozitivelor conectate nu depășește puterea furnizată maximă specificată a regulatorului. Pentru televizoarele color, luați în calcul de două ori puterea absorbită specificată de producător.
- Asigurați-vă că regulatorul este de același tip de tensiune și frecvență ca și aparatele și dispozitivele conectate.
- Asigurați-vă că tensiunea sursei de curent se află în limitele gamei tensiunii de intrare specificată a regulatorului.
- Întotdeauna plasați regulatorul într-un mediu care este:
 - bine ventilat.
 - nu este expus la lumina directă a soarelui sau la surse de căldură.
 - nu este la îndemâna copiilor.
 - departe de apă, umiditate, ulei sau lubrifianț.
 - departe de substanțe inflamabile.

ÎNTÂRZIERE
AFIȘAJ TENSIUNE INTRARE
AFIȘAJ TENSIUNE IEȘIRE
INDICATOR SUPRAÎNCĂLZIRE
SEMNAL DE AVERTIZARE



ÎNTRERUPĂTOR





OBS.: Ștecherul de intrare și prizele de ieșire pot fi schimbate la cerere. În operare alegeți conectivitatea cea mai adecvată.

Parametri tehnici

Capacitate		AVR 500	AVR 1000	AVR 1500	AVR 2000	AVR 3000	AVR 5000	AVR 8000	AVR 10000
Intrare	Domeniu de tensiuni	150-270V							
	Frecvență	50Hz/60Hz							
Ieșire	Tensiune	230V							
	Abateri	±8%							
Întârziere		6S							
Protecție	Protecție la supratensiune	Da							
	Protecție la subtensiune	Da							
	Protecție la suprasarcină	Da							
	Protecție la supraîncălzire	Da							
	Protecție	Disjunctori							

PUTERILE MAXIME FURNIZATE DE REGULATOR SUNT DESCRISE ÎN DIAGrameLE DE MAI JOS

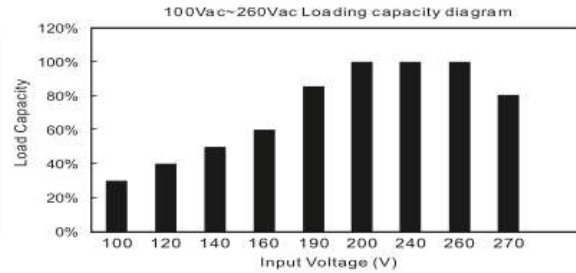
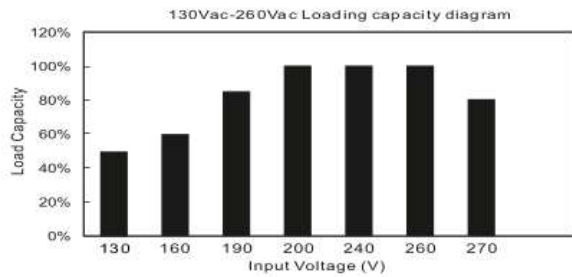


diagrama capacității de încărcare
 capacitate de încărcare
 tensiune de intrare

ASIGURAȚI-VĂ CĂ PUTEREA TOTALĂ DE SARCINĂ NU DEPĂȘEȘTE PUTEREA FURNIZATĂ MAXIMĂ SPECIFICATĂ A REGULADORULUI.

* Specificațiile pot fi modificate fără notificare prealabilă.

CARD DE GARANȚIE

DATA ACHIZIȚIEI	
ADRESA DE EXPEDIERE	
SEMNĂTURA / ȘTAMPILA	
DESCRIEREA AVARIEI	
OBSERVAȚII SERVICE	

COMPLETAȚI DACĂ ESTE CAZUL

Sunt de acord să achit costul reparației aparatului, din următoarele cauze:

* expirarea perioadei de garanție / * garanția este invalidă

Înainte de a începe reparația, service-ul vă va anunța telefonic costul exact al acesteia.
Vă rugăm să atașați solicitării o copie a documentului de achiziție (chitanță sau factură).



www.invertoare12-24.ro