

PANOU FOTOVOLTAIC

MONO 220W 19.5V NEGRU

INDEX:5PVRMON22B
EAN:5904100450596

Panoul fotovoltaic MONO are o eficiență de conversie a celulelor de peste 23,2%. Panoul este acoperit cu o folie EVA laminată. Impermeabil, ideal pentru instalare în sisteme.

Garanție de calitate:

CuTest de izolație electrică

CuTest de rezistență la condiții externe

CuTestul punctului fierbinte

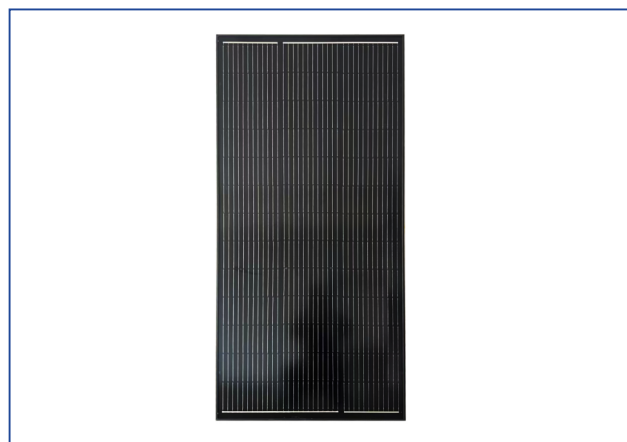
CuTest de rezistență la UV

CuTest de rezistență la schimbări de temperatură și impactul cu grindina

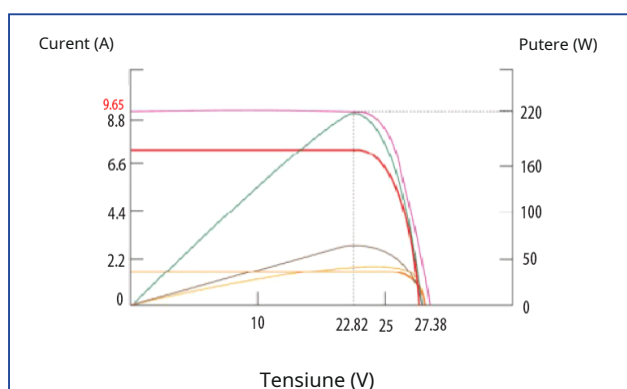
CuTest de rezistență la umiditate

CuTest de rezistență

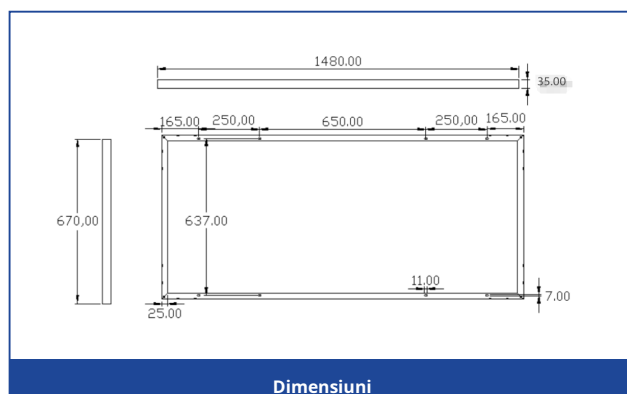
CuTest de rezistență la sarcini mecanice


Parametri principali:

Putere maximă Pmax (W)	220
Toleranță (%)	±3%
Tensiune în circuit deschis Voc (V)	27,38
Tensiune la putere maximă Vmp (V)	22,82
Curent la putere maximă Imp (A)	9,65
Curent de scurtcircuit Isc (A)	10.42
Eficiența modulului (%)	22.2
Eficiența celulelor solare (%)	23.2
Curent nominal al siguranței (A)	15
Clasa de protecție	IP65
Tensiunea maximă a sistemului de panouri (V)	DC1000
Intervalul de temperatură de funcționare	- 40°C-85°C
Dimensiune	1480x670x35mm
Dimensiunea cadrului panoului	25 mm
Balanță	12,5 kg
Dimensiunile ambalajului unitar	1490x680x42mm
Greutatea unitară a pachetului	13,6 kg


Caracteristicile curent-tensiune
Caracteristici de performanță electrică:

Factorul de curent scurtcircuit la temperatură mamă	0,052%
Factor de tensiune circuit deschis către Temperaturi V/C	- 0,300%
factor de putere temperatură maximă %/C	- 0,400%


Dimensiuni